

TOKYO 2020 PARALYMPIC GAMES I'm POSSIBLE AWARD EXCELLENCE HOST COUNTRY SCHOOL

東京2020パラリンピック I'm POSSIBLE AWARD 開催国特別賞受賞



東京2020パラリンピック閉会式
受賞の様子



受賞したソメイティの
ぬいぐるみと銀の皿

『I' mPOSSIBLE』から学んだことを地域コミュニティの
課題解決に活かし優れた取り組みを行った日本の学校

パラリンピアンらの講演に感銘を受けた児童生徒たちの「『I' mPOSSIBLE』を通して学びたい」との声から取組がスタート。2018年に「オリ・パラ」推進隊を結成し、学校内にとどまらず、周囲の小中学校・地域に対してパラスポーツの楽しさを伝える創造的な取組を数多く実施。周りの人々の障がいに対する意識を変えていったことが国際パラリンピック委員会より評価を受けた。

ボッチャオリジナル動画の作成



地域イベントへの参加

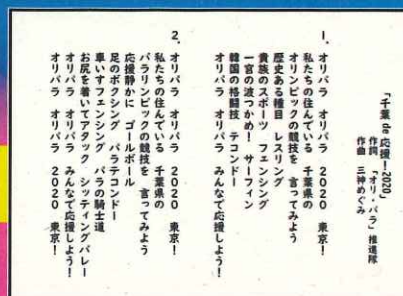
ボッチャ体験会を地域イベント内で展開



地域に発信! 「オリ・パラ」推進隊!!



「オリ・パラ」推進隊



千葉県開催競技 オリジナルソングの作成



「オリ・パラ」サマーセッションin東金
地域の方対象のパラスポーツ体験会実施



「オリ・パラ」キャラバン
小・中学校へ訪問しボッチャの出前授業

「オリ・パラ」推進隊・・・2018年に結成。校内、地域にオリンピック・パラリンピックやパラスポーツを広めることを目的とした児童生徒からなる主体の組織。東京2020大会後は、**パラスポ推進隊**として改名し、校内、地域にパラスポーツの魅力をさらに広め、共生社会の実現に向けてムーブメントを起こしていく。

千葉県立東金特別支援学校

「あたりまえ防災隊」

R 3 年度あたりまえ防災隊メンバー



私たち「あたりまえ防災隊」は、
「防災をあたりまえ」にすること
を目標に、歌と踊りや防災グ
ッズ普及活動を通して
校内や地域の皆様へ防災普及
活動を行っています。

「東金市を日本一安全な町」に
しましょう！



東金特別支援学校
マスコットキャラクター
「ヤーモン」



防災隊による台風対策



避難訓練での避難の仕方確認

あたりまえ防災隊オリジナルソング
「あたりまえ防災～令和 ver～」



是非ご覧下さい！

団体名 朗読奉仕つくし会



52-5310

ボ

ラ

ン

テ

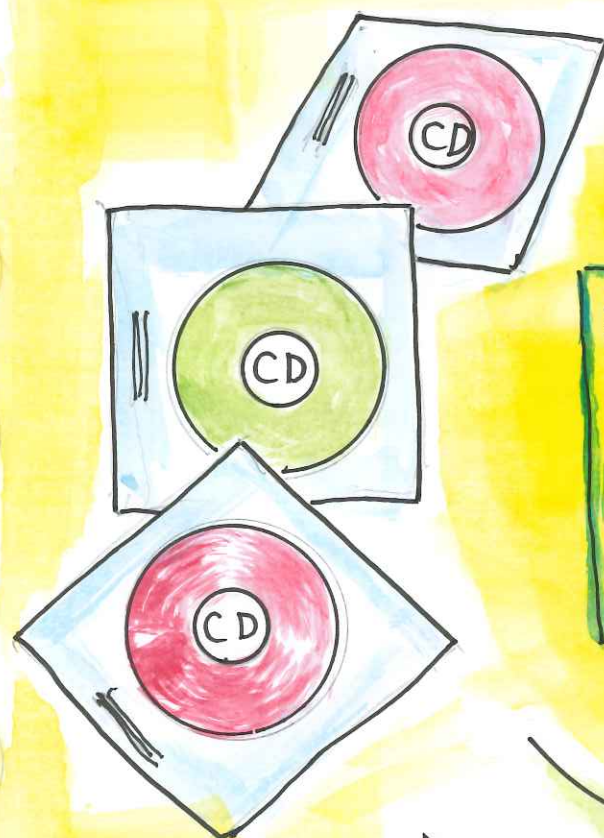
ア

募

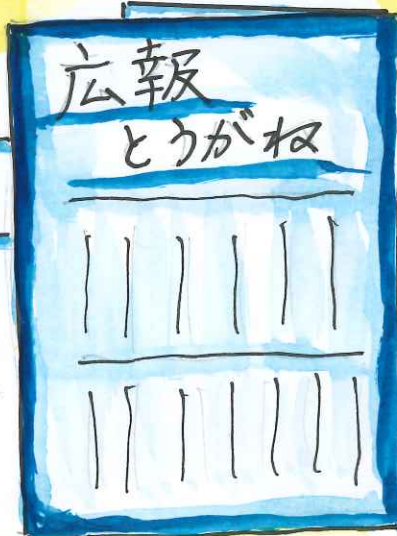
集

中

音声訳して



議会だより
福祉だより



視覚に障がいのある方へ
お届けしています(無料)



ご連絡ください
ご利用ご希望の方は

プレールームです。

おもちゃの貸し出しをしています(無料)

おもちゃの修理も行います(実費要)

おもちゃの図書館

&

おもちゃの病院



開館日

毎月第2土曜日 午後1:30~3:00

場所

ふれあいセンター1F プレールーム

※親子で来てください

ボランティア仲間 募集

- ・子どもと遊ぶのが好きな人
- ・おもちゃが好きな人
- ・おもちゃの組み立てや修理が好きな人
- ・何かやってみたい人
- ・どなたでも…大歓迎です

「とんとん」



おもちゃをたくさん準備して待っています。
みんなで一緒に遊びましょう!



東金市ボランティア連絡協議会



会員募集中！！

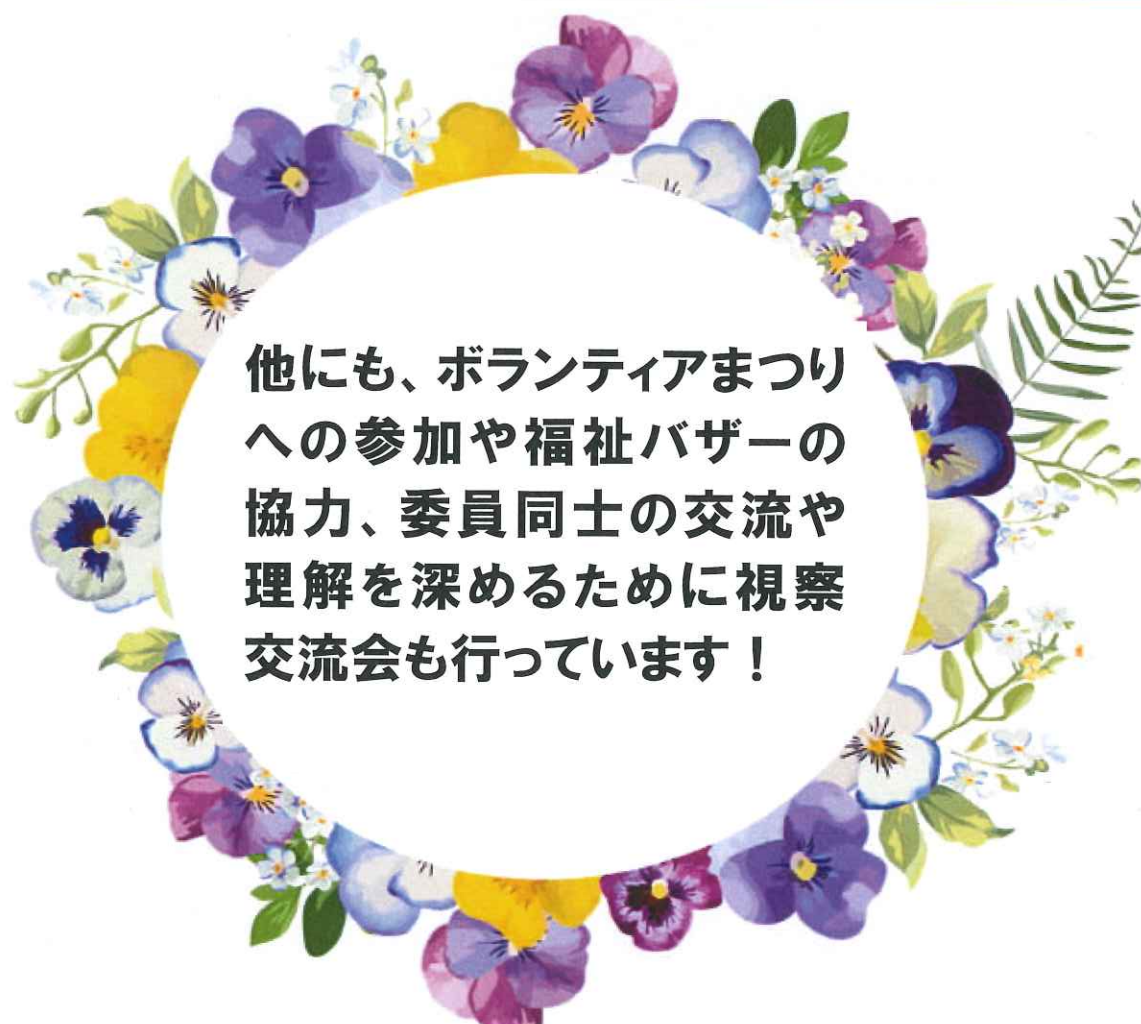
地域社会の福祉増進・ボランティア相互の連絡調整・啓もう及び親睦を図ることを目的としています

会員になるには・・・？

東金市ボランティア・市民活動センターに登録されたボランティアグループ及び個人の方

繋がりを作りたい！多くの人と関わりたい！役に立ちたい！一緒に活動しませんか☆

地域の子どもからお年寄りまであらゆる世代の人々が歌や踊りを披露し、共に楽しむ交流の場をもつことで、顔の見える関係づくりの一助を担います。



他にも、ボランティアまつりへの参加や福祉バザーの協力、委員同士の交流や理解を深めるために視察交流会も行っています！



障がい施設や高齢施設の方をお招きし、みんなで歌やダンスをしながら交流の輪を広げることを目的に実施します。



チャリティ演芸会



TEL : 0475-52-5198 FAX : 0475-52-8227

Mail : togane.shakyo@cronos.ocn.ne.jp (東金市社会福祉協議会内)

団体名 東金市ボランティア・市民活動センター

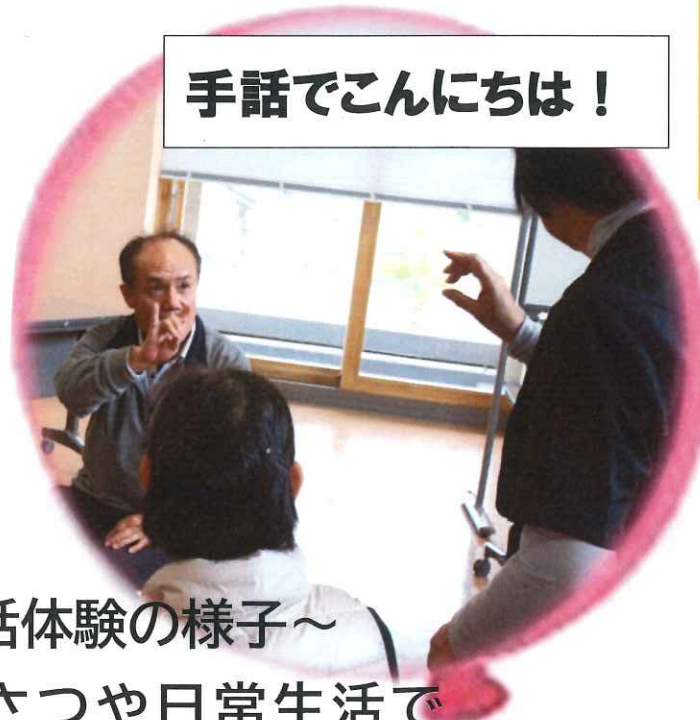
身体障がい者支援
～理解から支援へ～



～車椅子体験の様子～

段差やスロープを降りる時に気を付けることを学び、実際に乗る側と操作する側を体験します

手話でこんにちは！



～手話体験の様子～

あいさつや日常生活で工夫していることを学び、実際に手話体験をします

～ボランティア養成講座の実施～
障がいへの理解を深め、みんなが住みやすい地域となるよう、担い手を養成することを目的に実施。

～ボランティアセンターの役割～

「ボランティアがしたい人」と「ボランティアを必要としている人」をつなぐ拠点です。
ボランティア活動に関する情報提供やボランティアをする個人やグループの活動支援、ボランティア活動の普及・啓発のための講座やボランティア同士の交流の場づくりなど、ボランティアに関する様々なサポートをしています。

～ガイドヘルプ体験～

自身の肩やひじにつかまってもらい、周りの状況や進行方向を具体的に説明しながら目的地まで一緒に歩きます

～福祉教育の実施～

地域の中のすべての人がともに生き、ともに育つ地域福祉の実現を目指すために、互いに思いやり、助け合う「福祉のこころ」をはぐくむ福祉教育を推進しています。

小学校での福祉教育



TEL : 0475-52-5198 FAX : 0475-52-8227
Mail : togane.shakyo@cronos.ocn.ne.jp
(東金市社会福祉協議会内)



あんしん 安心して暮らすために

どんなリフォームがあるんだろう？

キミは いくつ
思いついたかな？



バリアフリー洗面台

車イスに、座ったまま利用できる洗面台。電気のスイッチも手が届く位置についています。



手すり（室内・水周り・外）

立ち上がりや座る行為に不安がある方の補助をし、転倒防止にもなります。



スロープ

車イスの方や足が上がりえない方でも段差をなくす事で、スムーズに移動できます。



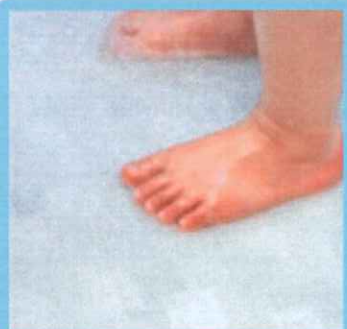
タッチレス水栓

手を伸ばすだけで、水を出事ができる水栓。手をひっこめれば、水が止まります。



すべり止め

滑べったり・転倒の危険を防止します。段差の角に付けるタイプ以外にも、床に敷くシート状のタイプもあります。



浴室床シート

冷たさを伝えにくし、ヒートショックを予防します。水はけもよく凹凸加工で滑りにくく転倒防止にもなります。



引き戸

扉が横に開くことで、進路を妨害しません。ゆっくりと閉まるクローザーを付けるとより安全です。



カーポート

車の乗り降り時に、雨を気にせず乗り降りできます。



浴室入口（ユニットバス）

バリアフリーを考えたユニットバス。つまずきにくく、移動しやすいように入口の段差がほとんどありません。



スイッチの高さ

高さを変更したり、数を増やすことで利用者が使いやすい環境を作ることができます。ワイドスイッチへの変更もできます。

危険や不便を、解決できない・難しいと諦めるのではなく、障害者ひとひとに合わせた
過ごしやすい環境づくりをリフラット株式会社はお手伝いしております。

団体名：リフラット株式会社 〒283-0006 東金市東新宿 8-3 でんわ・0475-53-5903 【リフォーム・不動産】

団体名 YASSA WAVE DANCE SCHOOL



10月31日(日)

縄文サ－ワ－ルフェスティバル Vol.5 に
チャレンジドクラスが出演しました!



みんな
楽しそう!



フィナーレ



YASSAWAVEDANCESCHOOL

日頃の
レッスンの
様子や
イベントの時の
様子は
Instagramに
のっています♡



DANCE
たのしい!!

会場からは
自然と
拍手が!



楽しい!!

チャレンジドクラス

Youtube
「YASSA WAVE フェス」



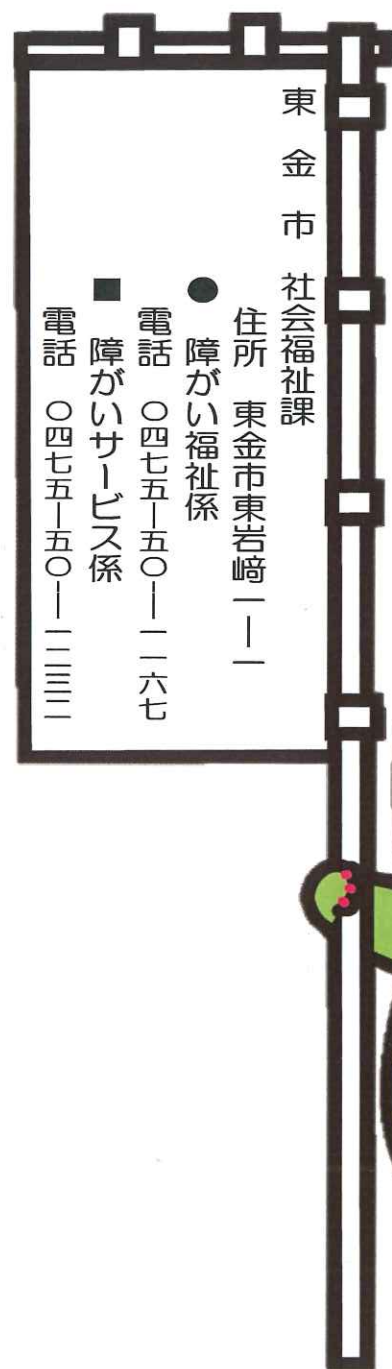
SNSのフォローやチャンネル登録おねがいします♡



業務紹介

～障がいをお持ちの方への事務～

- 障害者手帳の交付に関すること
身体障害者手帳、療育手帳、精神障害者保健福祉手帳
- 障がいのある方へのサービスに関すること
手当の給付、医療費の助成、公共料金などの割引等
- 障害福祉サービスに関すること
自立支援給付事業、障害児通所給付事業
地域生活支援事業、計画相談支援事業



障がい者マーク って？



身体障害者標識（身体障害者マーク）
肢体不自由であることを理由に免許に条件を付されている方が運転する自動車に貼る標識です。



視覚障害のある方を表示する国際マーク
視覚障害を示す世界共通のシンボルマークです。



聴覚障害者標識（聴覚障害者マーク）
聴覚障害のあることを理由に免許に条件を付されている方が自ら運転する自動車に貼る標識です。



聴覚障害者シンボルマーク（国内マーク）
聴覚障害の方であることを示す、国内で使用されているマークです。



障害者のための国際シンボルマーク
障害をもつ人々が容易に利用できる建物、施設であることを明確に示す世界共通のシンボルマークです。



ほじょ犬マーク
身体障害者補助犬（盲導犬・介助犬・聴導犬）同伴が可能なマークです。



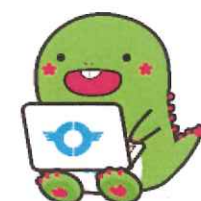
ハートプラスマーク
「身体内部に障害を持つ人」を表すマークです。



オストメイトマーク
人工肛門・人工膀胱を使用している方（オストメイト）のための設備があることを表しています。



おぼえてね！



社会福祉協議会の事業

赤い羽根共同募金



障がい者ふれあいバスツアー

障がいをお持ちの方々の交流とリフレッシュを兼ねて、日帰りバスツアーを実施しています。

★行き先例

- ・いちご狩り
- ・ディズニーランド
- ・動物園
- ・水族館
- ・博物館



福祉カー貸出サービス

市内在住で、外出の時に福祉車両が必要な方へ貸し出します。

★期間は…

原則1日（相談可能）

★利用料は…

無料（使用燃料を補充）



ふれあい移動サービス

自家用有償旅客運送

市民の協力を得て、移動が困難な方の外出を、福祉車両を使ってサポートします。

★利用会員は…

介護保険の「要支援者」「要介護者」
障がい者手帳保持者

★利用条件は…

出発地または到着地が東金市内

★利用時間は…

年末年始を除く、午前9時～午後5時

★費用は…

年会費 2,400円

利用料 1時間あたり 500円

運行費 1キロあたり 50円

利用のしくみ

